





საღარბაწო

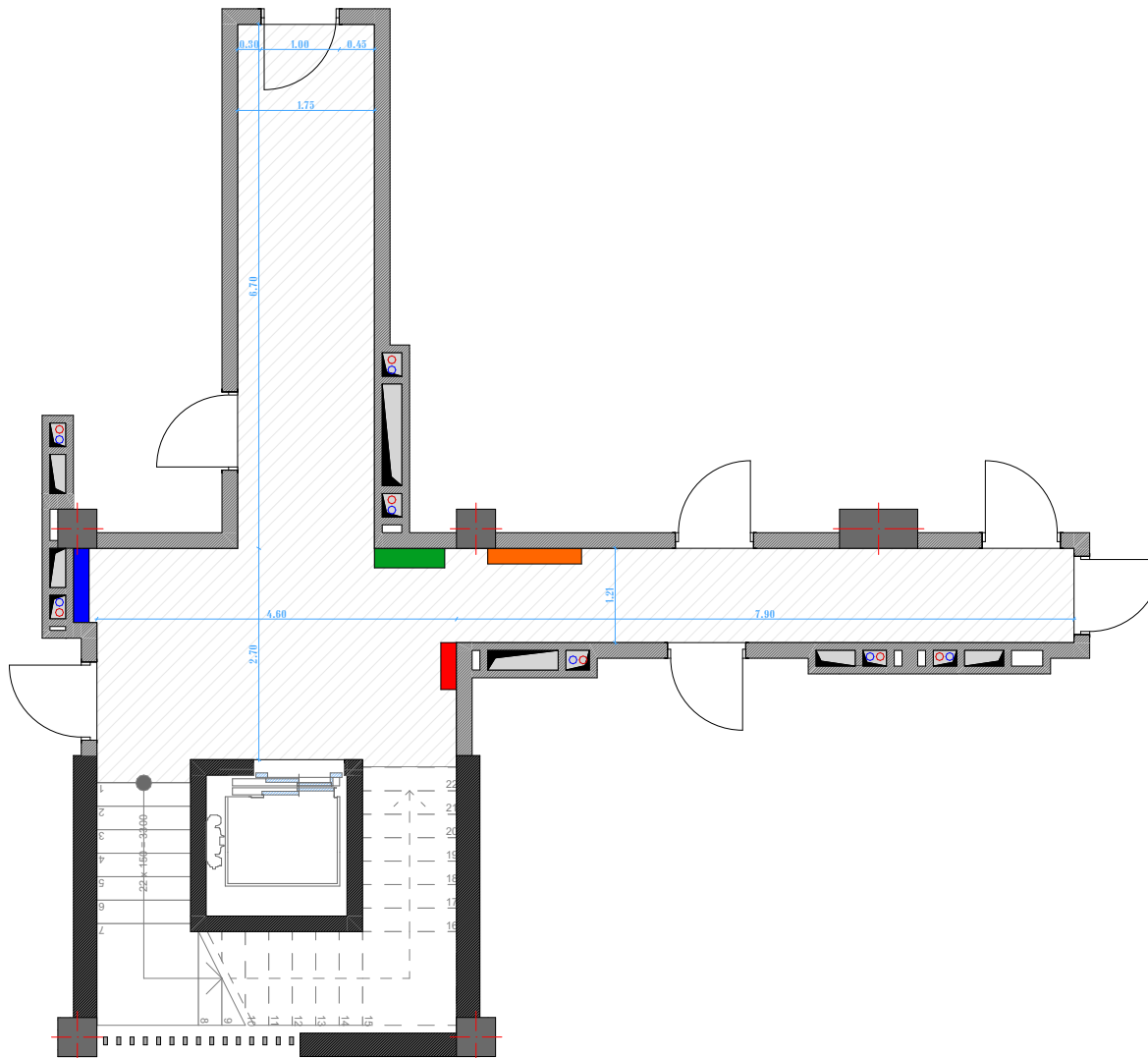
საფოსტო ყუთები
ბიტრბი ჭყონდიდელი ქ. №22
კორპუსი 6
საღარბაწო I.



დიზაინერი:
ნათია ტორთუქიძე
თარიღი: 31.01.2024

**შესაქმლთა შეიცვალთ კარადების
აღმომღებარეობები**

- | | |
|---|---------------------------|
|  | ბუნებრივი ამრის კარაღა |
|  | პლექტრო ენერგიის კარაღა |
|  | ფეალჟემაგარაგეგმის კარაღა |
|  | ხანანჟო უარო |



ᐃᐅᑦᐅᐅᑦ:

ჭყონდიდელი, კორეუხი 6; საღარბაშო 1.

ტინჯების მოწყობის გეგმა.

დოკუმენტი:

ნათია ტორთუელიძე

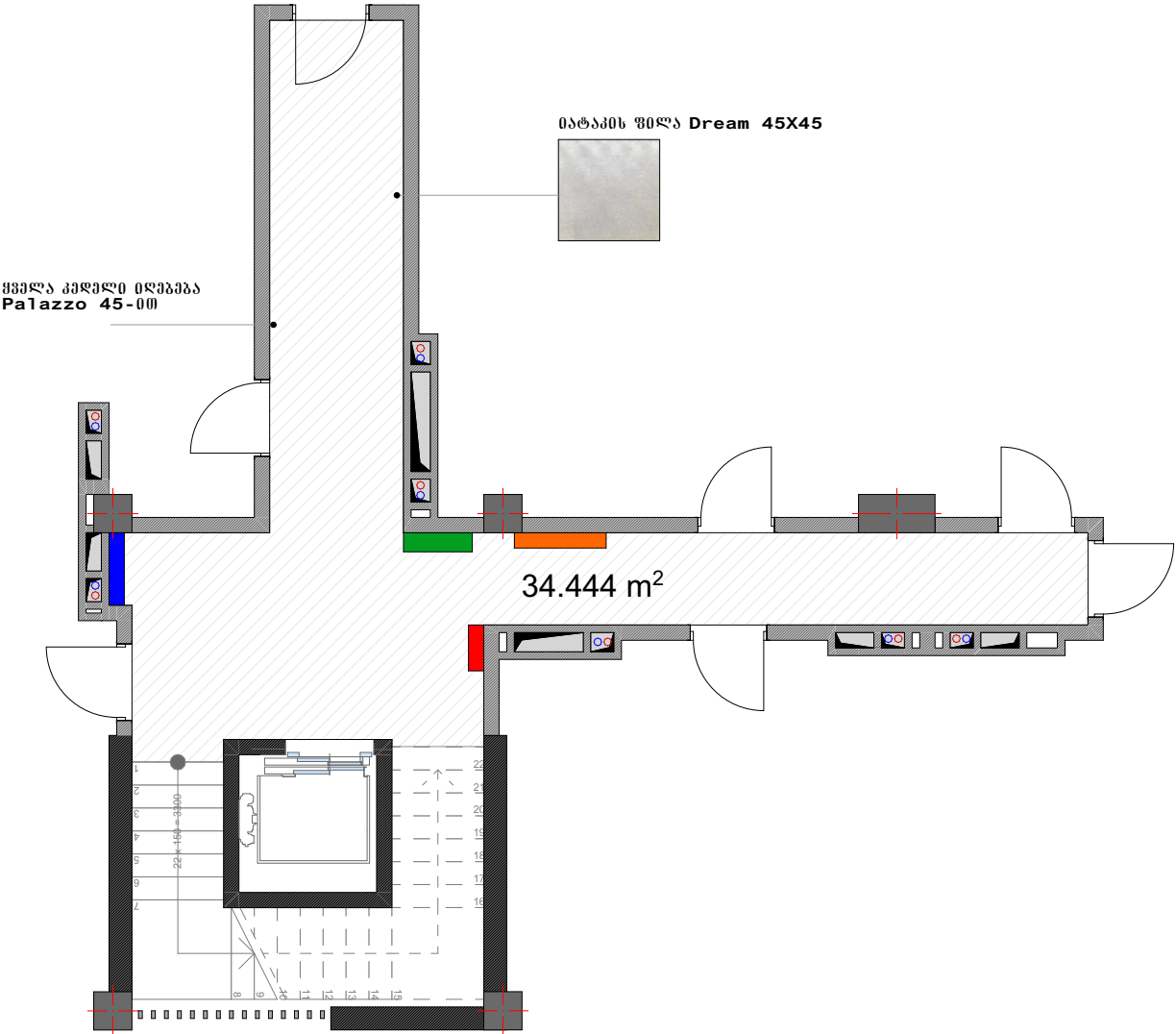
თბილისი: 31.01.2024

ექსპლიკაცია:

- უხსაძლელა უმინვალეს კარაღების
აღმადღებარეობაში
- ბუნებრივი აირის კარაღა
 - ელექტრო ვენერბიის კარაღა
 - ფეაღმომარაგების კარაღა
 - სახანძრო შარო

ფეაღა კეღელი იღებება
Palazzo 45-00

იატაპის ფილა Dream 45X45



უანდუნენა:
ჭერი დამუშავდება მიუნხენური ლეზიით, უმიღებება
თეთრად

ჭეონდიღელი, კორაუსი 6: საღარბაზო I. სარემონტო გეგმა

დიზაინერი:
ნათია ტორთუელიძე

თარიღი: 31.01.2024

შესვლიანობა:

შესვლიანობა შეიცვალის კარადების
კლავილატურების

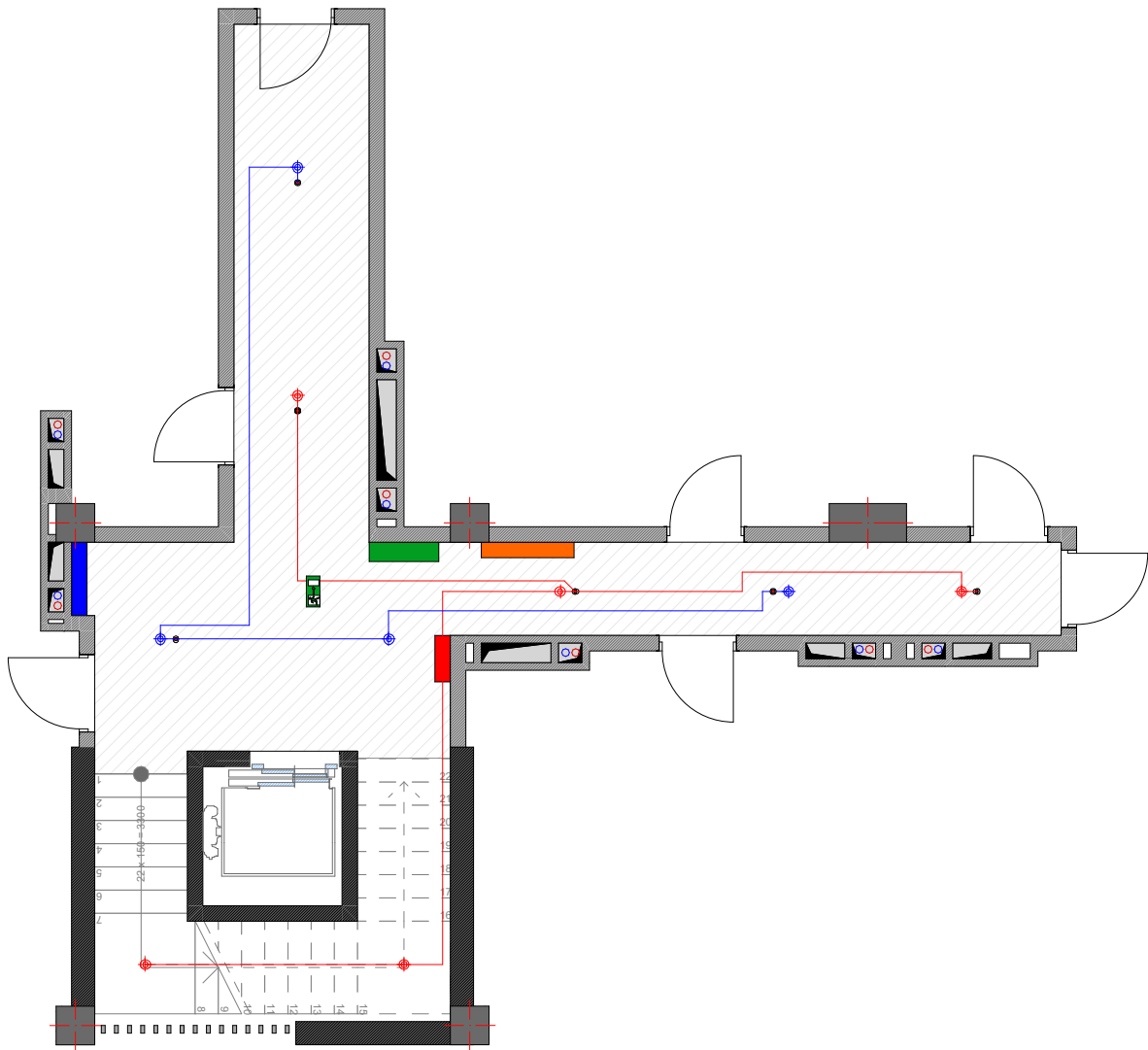
- გუნებრივი აირის კარადა
- ელექტრო ენერგიის კარადა
- წყალმომარაგების კარადა
- სახანძრო შარბი

- პროექტის სანაბი LED ნათურები 20 W (მონტაჟი)
- პროექტის სანაბი LED ნათურები 20 W
- მონტაჟის დეტალები
- სანაბიდან ბაზისებზე მონტაჟის სანაბი

სანაბის ტიპი და ზომები



0.28
0.28



შენიშვნა:
ქვემოთ მოცემულია კონსტრუქციები, სონები,
ელ.ფერტილები, მონტაჟი და
მონტაჟი რეალურ მონტაჟს.

დირექტორი:
ნათია ტორიშვილი

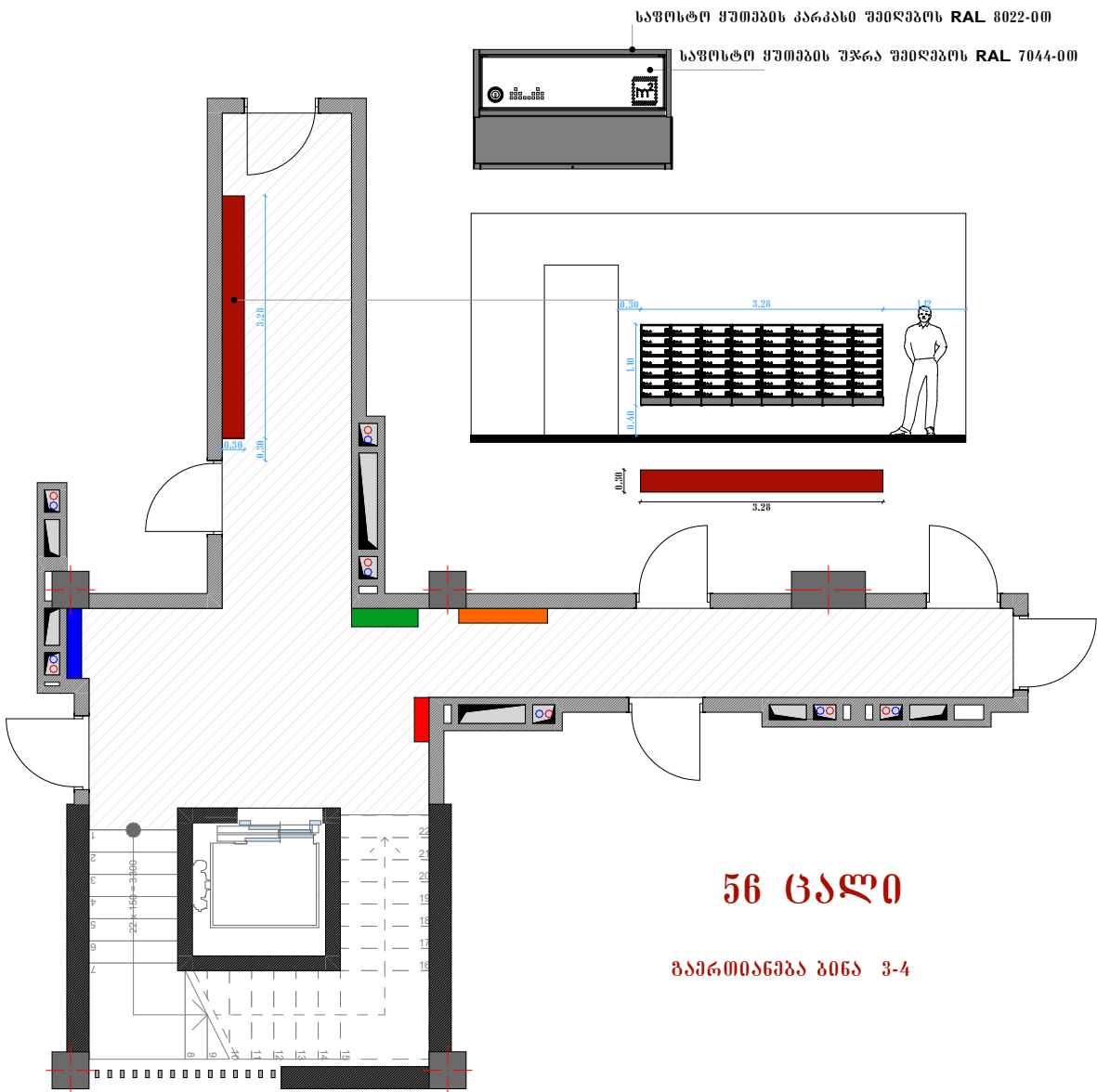
კონსტრუქტორი, კორპუსი 6: სანაბიდან I. ელექტრონების გეგმა

თარიღი: 31.01.2024

ექსპლიკაცია:

- შესაძლებელია შეიცვალოს კარადების
აღზომები და ფერები
- გუნებრივი ანთების კარადები
 - ელექტრო ენერგიის კარადები
 - ფეხსაცმელსა და საფარიტს კარადები
 - სახანძრო ფარი
 - საფოსტო ყუთების განთავსების ადგილი
 - საფოსტო ყუთის ზომები

საფოსტო ყუთების მასალა-ფერადი
თუნუქი-საფოსტო ყუთების ფერი და
მასალა დაფიქსირდება შემსრულებელთან



56 ცალი

განთავსება ბინა 3-4



შენიშვნა:
ზომები დაფიქსირდა შემსრულებლის მიერ
საფოსტო ყუთების ფერი და მასალა დაფიქსირდება დაფიქსირდება
შემსრულებელთან

ტელეფონი, კორპუსი 6: სადარბაზო 1. სადარბაზოებში საფოსტო ყუთების განლაგების გეგმა

დირექტორი:
ნათია ტორთაშვილი

თარიღი: 31.01.2024

საღარბაწო
საფოსტო ყუთები
ბიორბი ჭყონდიდელი ქ. №22
პორკუსი 6
საღარბაწო II

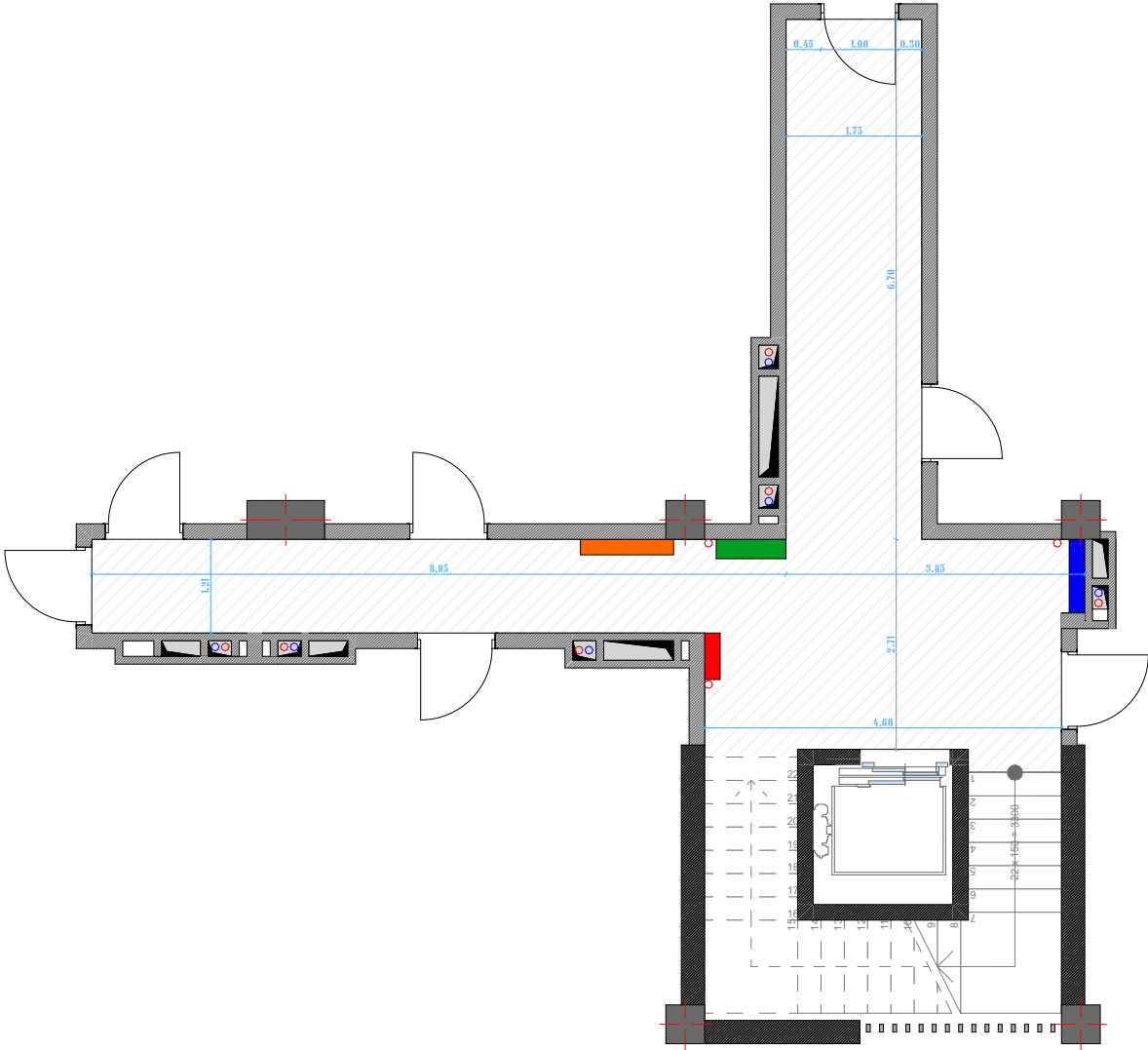


დიზაინერი:
ნათია ტოროშელიძე
თარიღი: 31.01.2024

ექსპლიკაცია:

შესაძლებელია შეიცვალოს კარაღების
აღზომები და მონტაჟი

- ბუნებრივი აირის კარაღი
- ელექტრო ენერგიის კარაღი
- წყალმომარაგების კარაღი
- სასანძრო შარი



შენიშვნა:

ჭყონდიდელი, კორპუსი №1; სადარბაზო II.

ტიხრების მოწყობის გეგმა.

დიზაინერი:

ნათია ტორთუქელიძე

თარიღი: 31.01.2024

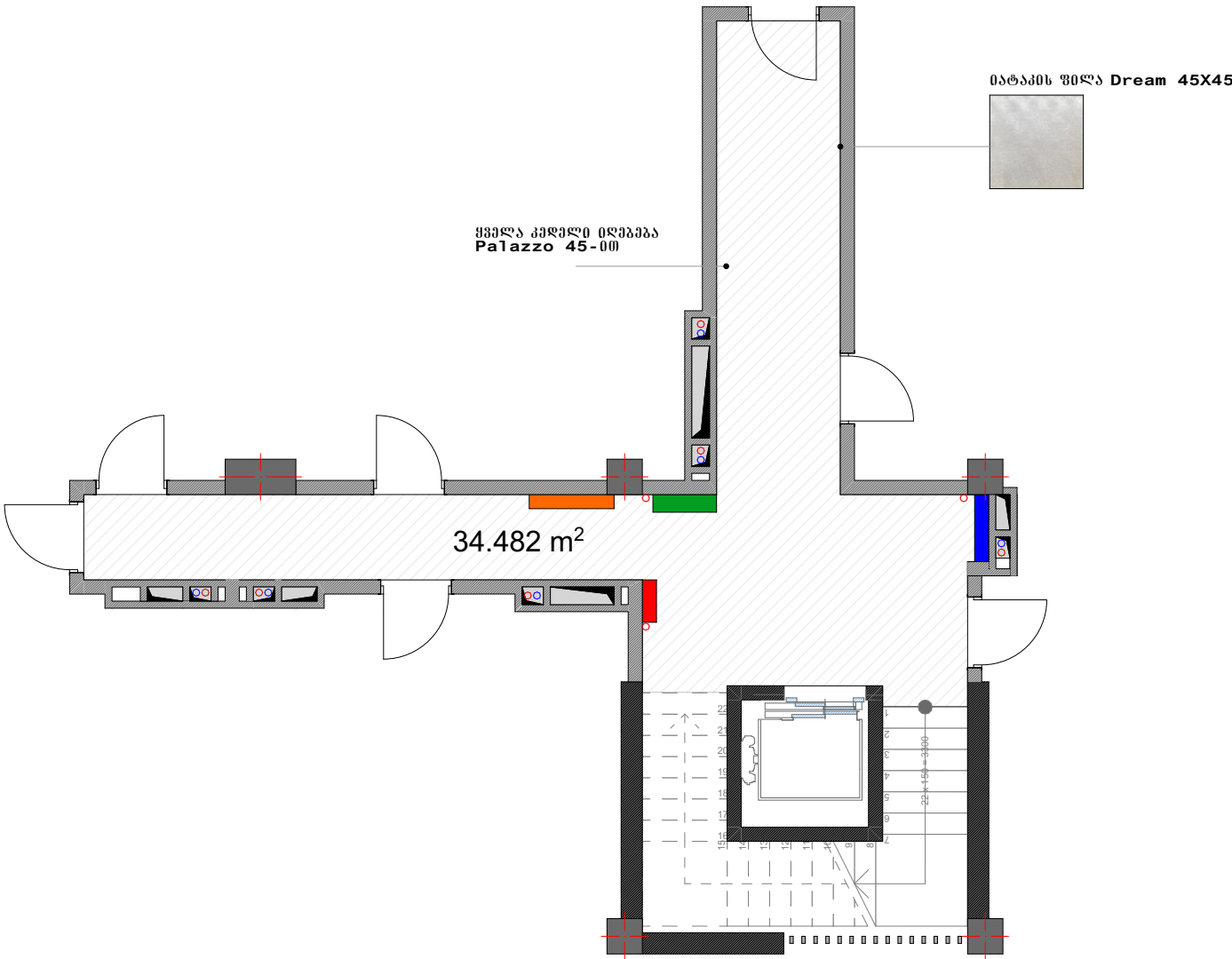
მესპლიკაცია:

უბსაჰლუა უმიცვალუს კარაღების
აღმელგებარეობა

- ბუნებრივი აირის კარაღა
- ელექტრო ვენტილის კარაღა
- ფეხსაფარების კარაღა
- სახანძრო ფარი

ფეხსაფარი ილუბრა
Palazzo 45-00

იატაჰის ფილა Dream 45X45



უბნისუბნა:

ჟირი დამუშავება მიუნხენური ლუსიოთ, უმიღება
თეთრად

ჟონდოილი, კორპუსი 6; სადარბაზო II.

სარემონტო გეგმა

დიზაინერი:

ნათია ტორიშელიძე

თარიღი: 31.01.2024

შესვლიანობა:

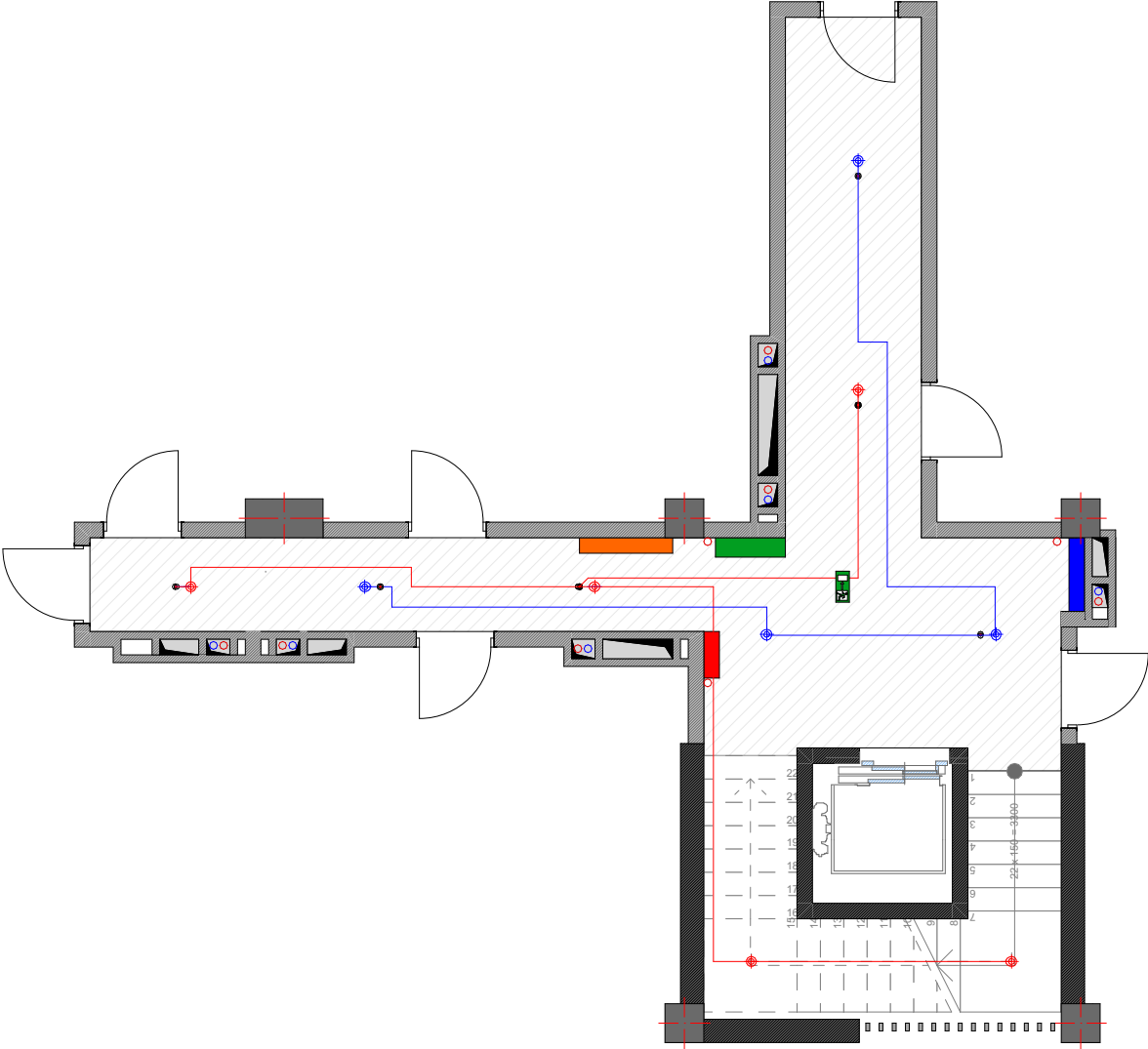
- შესვლიანობა შესვლიანობის კარაღების
პროექტირება
- გუნებრივი აირის კარაღი
 - ელექტრო ვენტილაციის კარაღი
 - ფეხსაცმელსა და ტანსაცმელს
სადასახურად
 - სახანძრო შარბი

- პროექტირება სანაბი LED ნათურები 20 W
(ლუმენები)
- პროექტირება სანაბი LED ნათურები 20 W
- პროექტირება ღრმადი
- სანაბი პანელის მონტაჟი სანაბი

სანაბის ტიპი და ზომები



0.28
0.28

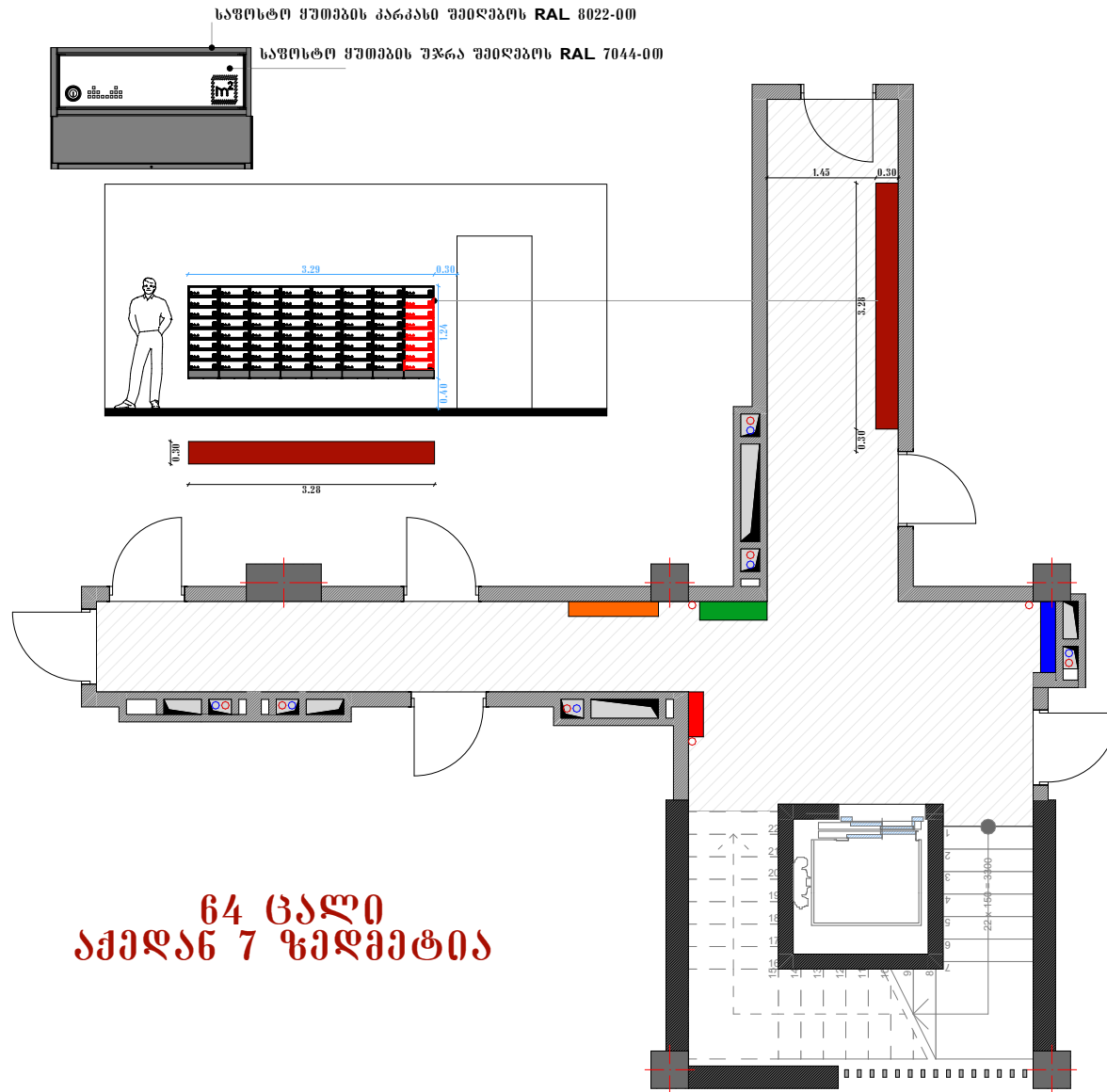


შენიშვნა:
ქვემოთ მოცემულია კონსტრუქციის, სანაბი,
ელექტრო ვენტილაციის კარაღების და
პროექტირება რეალურ მონტაჟს.

კონსტრუქციის, კორპუსი 6: სანაბი II. ელექტრო ვენტილაციის გეგმა

დანიშნულება:
სანაბი ტორეშელი

თარიღი: 31.01.2024



მესპლიკაცია:

უხსაძლუა უპილავოს პარკისი
აღმდელგარეგეგმვა

- გუნგბრძი აირის პარაღა
- ელექტრო ვენგბრძის პარაღა
- ფყალგუმარაგგეგმვის პარაღა
- სახანდრო ფარი

- საფოსტო ყუთების განთავსების აღმდელი
- საფოსტო ყუთის ზომეგმ

საფოსტო ყუთების მასალა-უფელგბელი
თუნუქი-საფოსტო ყუთების ფარი და
მასალა დაფუსტდგვა უმესრულგებლთან



უპეიშგგნა:
ზომეგმ დაფუსტდეს უმესრულგებლის მებრ
საფოსტო ყუთების ფარი და მასალა დაფუსტდგვა დაფუსტდგვა
უმესრულგებლთან

ჭყონდიდელი, კორაუსი ნ: სადარბაზო II.

სადარბაზოებში საფოსტო ყუთების განლაგების გეგმა

დიზაინერი:

ნათია ტორიუელიძე

თარიღი: 31.01.2024